

Förderverein der Berufsschule 8

Der „Verein der Freunde und Förderer der Beruflichen Schule Dir. 8 Nürnberg e.V.“ ist ein gemeinnütziger Verein.

Wir sind eine Vereinigung von Ausbildungsbetrieben, Praxen, Laboren, Apotheken und Lehrkräften, die mit der Berufsschule 8 verbunden sind.

Wir dürfen steuerlich absetzbare Zuwendungsbescheinigungen ausstellen.

Wir wollen die Auszubildenden an der B 8, Kompetenzzentrum Gesundheit in Nürnberg, durch Anschaffungen und Zuschüsse schulische Maßnahmen fördern und so eine zeitgemäße Ausbildung zu unterstützen.

Bisher haben wir

- Nachschlagewerke,
- berufsspezifische Fachliteratur und
- Modelle angeschafft,
- Buchpreise für herausragende Leistungen gestiftet,
- Unterrichtsprojekte gefördert,
- schulische Veranstaltungen mitgestaltet,
- bedürftige Schüler/innen bezuschusst.

Um Mittel zur Förderung unsere Auszubildenden zur Verfügung zu haben, benötigen wir stetige finanzielle Zuwendungen. Diese wird gesichert durch breite Mitgliedschaft der Arbeitgeber aus allen Ausbildungsbereichen der B 8.

Werden Sie Mitglied in unserem Förderverein!

Beitrittserklärung

Hiermit erkläre ich meinen Beitritt zum **Verein der Freunde und Förderer der Beruflichen Schule Dir. 8 Nürnberg e.V.**

Beitrag für Firmen (Betriebe, Apotheken, Praxen und Labore)
50 EUR/Jahr

Firma

Straße

PLZ / Ort

Telefon

Datum / Unterschrift

Nehmen sie auch am risikolosen Lastschriftverfahren teil.
Regulärer Einzug ist jeweils im Monat Februar.

Ermächtigung zum Einzug der Forderung durch Lastschrift:

Ich/Wir ermächtige(n) Sie widerruflich, die von mir/uns zu entrichtende Beitragszahlung bei Fälligkeit zu Lasten des unten angegebenen Kontos durch Lastschrift einzuziehen.

Kontonummer / BLZ

Kreditinstitut

Ort / Datum / Unterschrift



Förderverein

B 8

Äußere Bayreuther Straße 8
90491 Nürnberg
Tel. 0911/231-8797
Fax 0911/231-8799

Mail: foerderverein@b8-nuernberg.de
Internet: www.b8-nuernberg.de

Berufliche Schule Direktorat 8

Berufsschule für Gesundheitsberufe und naturwissenschaftliche Berufe
Berufsfachschule für MTLA

Schulleiterin: Fr. OStDin Dr. Lacina

Berufsschule

- Chemielaboranten
Abteilungsleiter: Hr. StD Gabrysch
- Pharmazeutisch-kaufmännische Angestellte
Abteilungsleiterin: Fr. OStRin Behr
- Medizinische Fachangestellte
Abteilungsleiter: Hr. StD Rödel
- Tiermedizinische Fachangestellte
Abteilungsleiterin: Fr. OStRin Herbst
- Zahnmedizinische Fachangestellte
Abteilungsleiter: Hr. StD Lendl
- Zahntechniker
Abteilungsleiterin: Fr. StDin Pöllmann

Berufsfachschule

für medizinisch-technische
Laboratoriumsassistenten

Leiterin: Fr. StDin Boy

Bankverbindung Förderverein B 8:

VR Bank Heroldsberg
Konto-Nr. 0003054560
BLZ 770 694 61

Zahnmedizinische Fachangestellte

Der Berufsbereich ZFA stellt sich vor:

- 16 Lehrkräfte unterrichten in 25 Klassen über 600 Schüler/innen.
- Unsere Schüler/innen kommen aus 850 Zahnarztpraxen in Nürnberg, Fürth, Schwabach sowie den Landkreisen Nürnberger Land, Fürth, Roth und zum Teil Neustadt a.d.A.–Bad Windsheim.
- Im Dualen System setzen wir auf eine konstruktive Zusammenarbeit mit den Ausbildungsbetrieben.



Die Schüler/innen des Berufsbereichs freuen sich über Ihrer Unterstützung!

Der Förderverein der B 8 unterstützt uns in vielfältiger Weise:

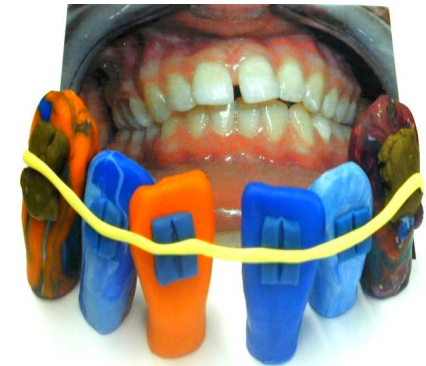
- So konnte z. B. mit seiner Hilfe ein Klassensatz Bücher für Fachenglisch angeschafft werden.
- Außerdem trägt der Förderverein durch Zuschüsse zur Finanzierung der jährlichen Abschlussfeier der Zahnmedizinischen Fachangestellten bei.

Zahntechniker

Der Berufsbereich ZT stellt sich vor:

- Wir unterrichten 270 Schüler/innen in 11 Klassen im Blockunterricht.
- Unsere Schüler/innen kommen aus 440 zahntechnischen Laboratorien der Regierungsbezirke Ober-, Mittel- und Unterfranken.
- Im Dualen System setzen wir auf eine konstruktive Zusammenarbeit mit den Ausbildungsbetrieben.

Die Natur lehrt uns die Wechselwirkung von Knochen und Zähnen zu Muskulatur und Weichgeweben. Nur mit diesem Wissen ist es möglich Zahnersatz durch das Anwenden verschiedener Techniken, Verfahren, Materialien und Methoden als integralen Bestandteil der patientenspezifischen Gegebenheiten zu gestalten.



Der Förderverein der B 8 unterstützt z.B. überdurchschnittliche Schüler/innen bei der Teilnahme an beruflichen Förderwettbewerben.